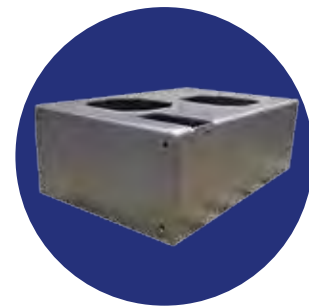
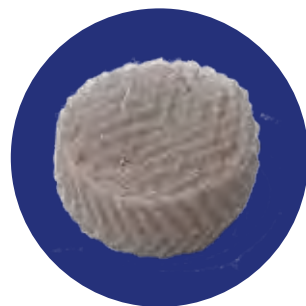
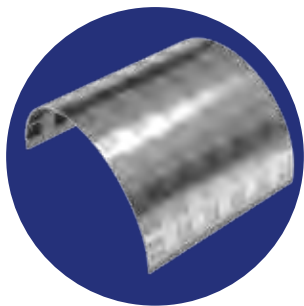
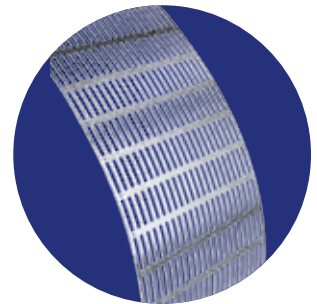
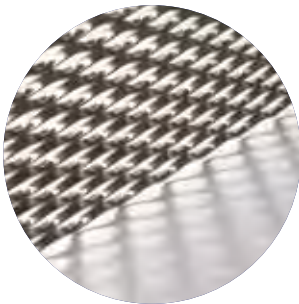
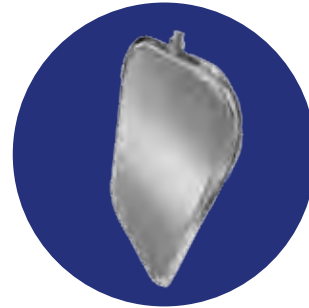
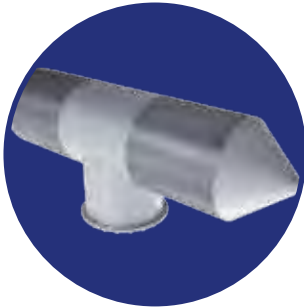


VORTEIL DURCH BODE

Mit individuellen Systemlösungen von BODE
steigern Sie Ihren Produktionserfolg.



Spezielle Lösungen nach Maß!

Spezielle Lösungen nach Maß	Seite 3
Saubere Lösung aus Streckmetall STRECKMETALL	Seite 4
Montagezeit gespart durch passgenaue Zusatzlöcher LOCHBLECH	Seite 5
Rettende Idee für ein heißes Problem GEFRÄSTES LOCHBLECH GEBOHRTE FILTERKOMPONENTE CONIPERF MIKROPERF	Seite 6
Ein Spaltsieb brachte das gewünschte Ergebnis SPALTSIEBE	Seite 7
Wettbewerbsvorteil durch Lärminderung SONOPERF	Seite 7
Längere Standzeit durch Werkstoffwechsel FILTER EDELSTAHLGEWEBE FILTER AUS EDELSTAHLGEWEBE	Seite 8
Perfekter Rahmen durch Verkleben statt Verschweißen SIEBRAHMEN	Seite 9
Pressling sorgt für saubere Lüftung DRAHTGESTRICKE	Seite 10
Präzise Vorarbeit erspart aufwendiges Nachbearbeiten LASERTEILE UND BAUGRUPPEN	Seite 11

SPEZIELLE LÖSUNGEN NACH MASS



Marc Kötz
Gesellschafter Geschäftsführer



Heinz-Detlef Bode
Senior Consultant

Mit unserer langjährigen Erfahrung und unserem Netzwerk von hochwertigen Herstellern von Komponenten und Metallhalbzeugen stehen wir für innovative Lösungen passgenau zugeschnitten auf Ihre Anforderungen.

Wenn Sie nach speziellen Lösungen in der Verfahrens- und Fertigungstechnik oder nach alternativen Möglichkeiten für die Komponenten- und Baugruppenfertigung suchen, wenn Sie Unterstützung und Impulse für die Umsetzung innovativer Ideen brauchen – dann sind Sie mit BODE bestens beraten.

Durch unser branchenübergreifendes Fachwissen, unsere speziellen Kenntnisse von Produktionsabläufen und unser umfangreiches Know-how im Bereich der Metallwerkstoffe sind wir Ihr flexibler und zuverlässiger Partner. Vorteile durch Lösungen von BODE sind höhere Produktionsleistung und -sicherheit, höhere Produktqualität und mehr Wirtschaftlichkeit. Das gilt für die Herstellung von Einzelstücken genauso wie für die Serienfertigung.

Nehmen Sie uns beim Wort, wir freuen uns auf das Gespräch mit Ihnen.

Saubere und sichere Lösung durch Streckmetall



Igor Marović

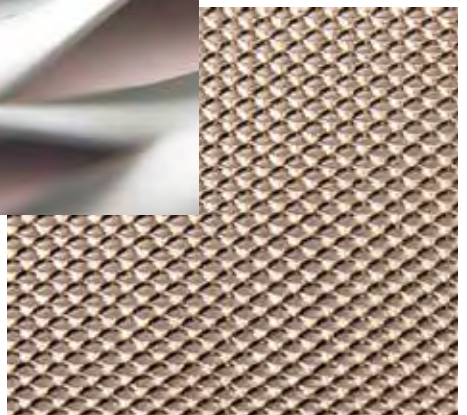
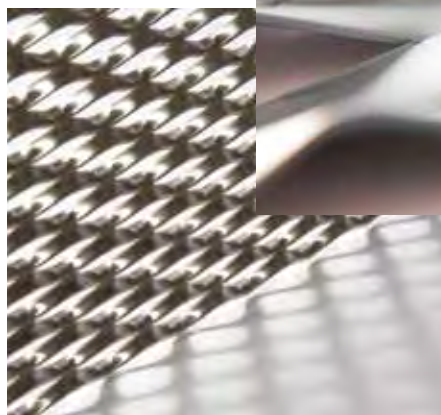
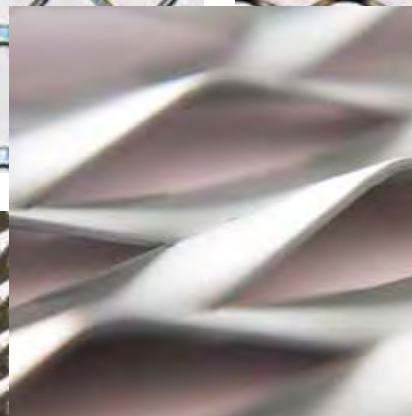
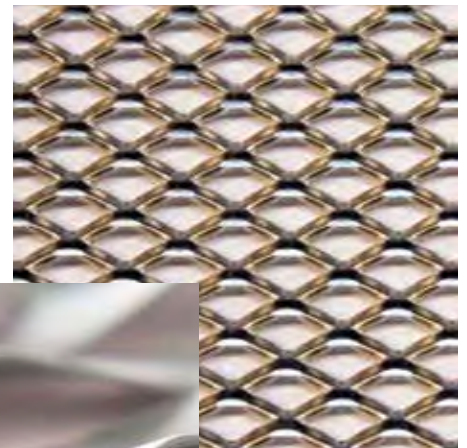
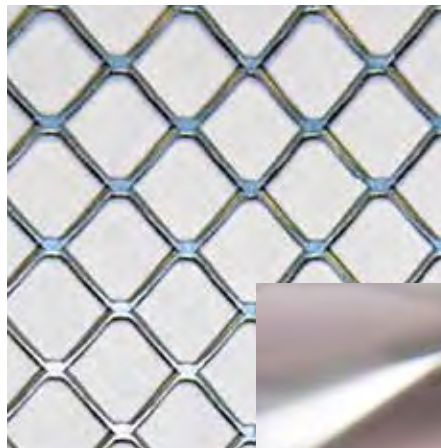
„Unser Kunde suchte einen Filter zur Grobschmutzabweisung, bei dem sich keine Teile aus dem Filtermaterial lösen durften. Der Einsatz von Streckmetall war hier die perfekte Lösung. Denn Streckmetall wird aus einem Stück gefertigt, es können sich keine Einzelteile lösen.“

BODE High-Lights

- Preisvorteil durch Umstellung auf Experf
- Streckmetall als Trägermaterial
- Licht- und luftdurchlässig
- Kein Materialverlust
- Dreidimensional oder flachgewalzt
- Flachgewalztes Lochgitter - Experf/Square Mesh

Fertigungsmöglichkeiten:

Feinste Öffnungen ab 0,5 mm | Größte Öffnung bis 300 mm | Materialstärken von 0,01-8,0 mm | Freie Querschnitte bis zu 95%



Montagezeit gespart durch passgenaue Zusatzlöcher



BODE High-Lights

- Lagerformate
- Lochblech-Sonderlösungen von höchster Qualität - als Fixmaß oder Coil
- Wir erleichtern Ihnen die Montage, indem wir Befestigungslöcher direkt in die ungelochten Ränder einbringen. Und das ganz OHNE Mehrkosten!
- Sonderlochung und Anarbeit
- Weiterverarbeitung als Komponente oder Baugruppe

Anarbeit:

Stanzen | Lasern | Zusatzlöcher | Entfetten
 | Eloxieren | Pulverbeschichten | Lackieren
 | Klinken | Kanten | Schweißen | Runden |
 Entgraten | Komponentenbau

Fertigungsmöglichkeiten:

Bis 1.500 mm Breite vom Coil | Tafel 4000 x
 2000 mm | Materialstärken von 0,5-20 mm |
 Lochgrößen von 0,4-150 mm

Werkstoffe

Stahl | Verzinktes Stahlblech | Edelstahl |
 Sondermaterialien | Aluminium | Kupfer |
 Zink | Messing | Kunststoff



Luzian Schneider

„Ein Kunde erwähnte, dass er auf der Baustelle regelmäßig Problem habe, große Lochbleche (Länge bis zu 7 Metern) zu verarbeiten. Wir fragten genauer nach, und es stellte sich heraus, dass die Befestigungslöcher sehr zeitraubend auf der Baustelle eingebracht wurden. Unsere Lösung: Bei der Herstellung der Lochbleche wurden ab sofort direkt seitliche Zusatzlöcher mitgestanzt. Die Montage wurde dadurch enorm vereinfacht. Und das ohne zusätzliche Kosten.“

Rettende Idee für ein heißes Problem



Marc Kötz

„Unser Kunde hatte ständig Probleme bei einer Filteranwendung. Der Filter wurde zur Reinigung ausgebrannt. Durch die hohen Temperaturen bildeten sich Sackungen und Risse am Feinlochblech, der Filter war schon nach kurzer Zeit unbrauchbar. Wir kamen recht schnell auf die rettende Idee. Wir ersetzten das Feinlochblech durch ein dickeres und damit stabileres Material. Zusätzlich wählten wir einen neuen hitzebeständigeren Werkstoff.“

BODE High-Lights

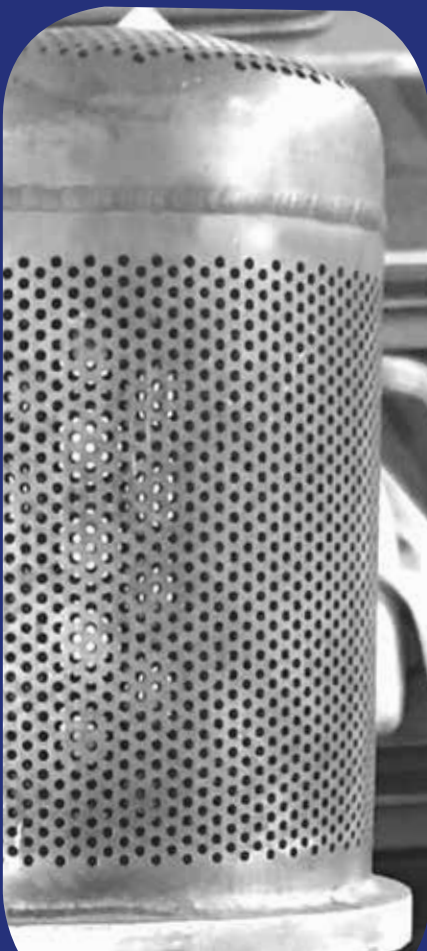
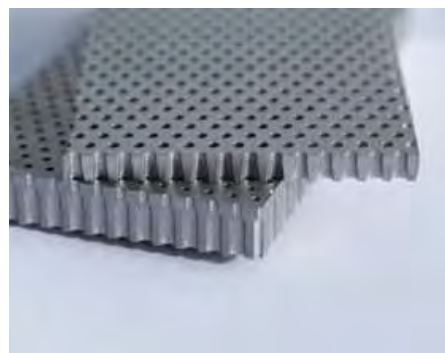
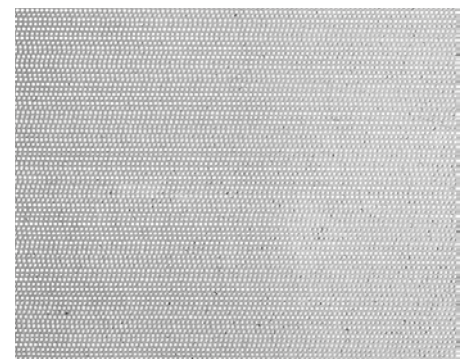
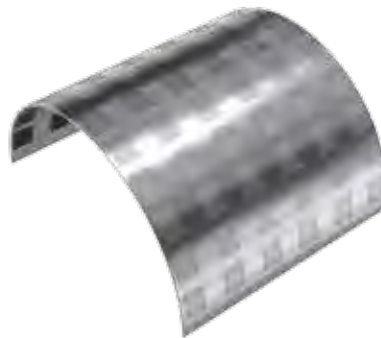
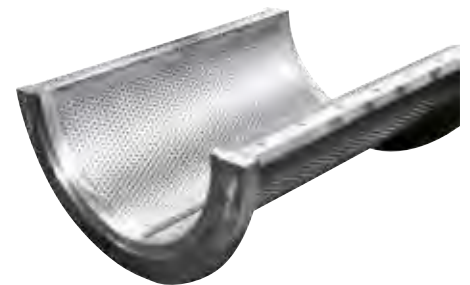
- Wir bohren ab 0,4 mm feinste Löcher in dicke Materialstärken
- Bohren vereint größtmögliche offene Flächen mit höchster Stabilität
- Verstopfungsfreier Stoffdurchlauf durch optimierte Bohrgeometrie
- Spezielle Lösungen im anwendungsspezifischen Komponentenbau
- Höchste Standzeit bei dynamischen Prozessen
- ConiPerf, die Lösung für optimierte Mahlprozesse
- ConiPerf, erste Wahl bei Fließbett- und Wirbelschichtenanwendungen
- MikroPerf Lochdurchmesser ab 0,04 mm möglich

Anwendungsgebiete:

Nahrungsmittel- und Tierfutterindustrie |
Trennprozesse in der chemischen Industrie |

Anarbeit:

Bohren | Fräsen | ConiPerf | Sonderlochung



Ein Spaltsieb brachte das gewünschte Ergebnis



BODE High-Lights

- Verstopfungsfreie Wasserentnahme-Systeme
- Sonderlösungen bei Mahl- und Separationsprozessen
- Filterkerzen mit geringsten Schlitzweiten ab 30 µ und höchster Präzision und Stabilität

Wettbewerbsvorteil durch Lärminderung

„Ein Maschinenbau-Unternehmen hatte große Probleme mit der Lärmbelastung, den die von ihm gelieferten Waschanlagen im Betrieb beim Kunden verursachten. Der Einbau von SonoPerf-Akustikblechen sorgte für Abhilfe und für Zufriedenheit auf beiden Seiten. Der Kunde des Maschinenbauers konnte seinen Mitarbeitern erheblich leisere Arbeitsplätze bieten, der Maschinenbauer konnte damit einen entscheidenden Wettbewerbsvorteil bieten.“



Vorteile von SonoPerf:

Faserfrei | Ohne zusätzliche Hohlraumdämpfung | Ohne Mineralwolle oder Schaumstoff | V4A (1.4404) daher problemlose Reinigung | Lange Lebensdauer | Stabile Verarbeitung | Hitze-, feuchtigkeits- und chemikalienbeständig | Breitbandabsorber | Absorption auch in Tieffrequenzbereich | Ausführung in AlMg 3 möglich | Leichte Montage und Demontage | Hochwertige Optik | Keine Schmutzkanten oder Hohlräume



Kordula Schmid

„Vom Kunden gefordert war hier eine Lösung, die eine deutlich höhere Standzeit eines Mühlensiebes gewährleisten konnte. Die Sortierung musste dabei durch Schlitze erfolgen. Wir fanden heraus, dass in diesem Fall ein Spaltsieb die Anforderungen optimal erfüllte. Das Ergebnis ist ein sehr stabiles und langlebige Mühlensieb. Die neue Spaltsieb-Lösung stellt eine erheblich höhere Standzeit sicher und sorgt damit für einen deutlich produktiveren und wirtschaftlicheren Fertigungsprozess.“

Längere Standzeit durch Werkstoffwechsel



Igor Marović

„Unser Kunde hatte immer wieder große Probleme mit der Filterstandzeit. Schon nach kurzer Zeit zeigten sich Löcher im Filtergewebe. Das Medium war stark chloridhaltig und das Metallgewebe wurde innerhalb von kürzester Zeit zerfressen. Wir setzten einen neuen, säurebeständigen Werkstoff ein. Die Standzeit wurde dadurch ganz erheblich verbessert.“

BODE High-Lights

- Wir bieten Lösungen für Filterelemente aus Metalldrahtgewebe
- Weben von Sonderwerkstoffen nach Kundenvorgabe
- Einzelstückfertigung
- Vom Einzelstück zur Serienfertigung
- Konzentration auf Kernkompetenz mit Vision
- Forschung und Entwicklung – auf den Praxisbezug kommt es uns an
- Qualität muss man wollen – und das jeden Tag neu
- Stille Stars mit Kompetenz und Know-how

Filterbau:

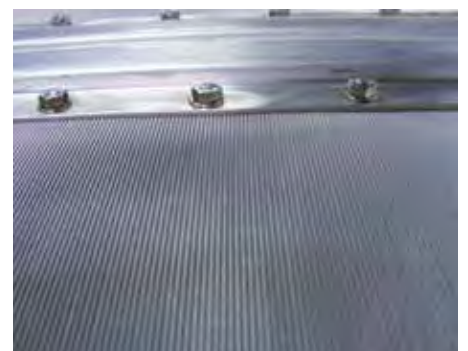
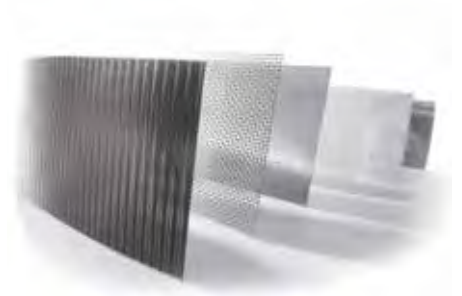
Plissierte Kerzenfilter | Korbfilter | Druckfilter | Anschwemmfilter | Flachfilter | Mehrlagig gepunktet oder mit Einfassung | Aus Metalldrahtgewebe | Gewebelamine | Metallfaservliese

Fertigungsmöglichkeiten:

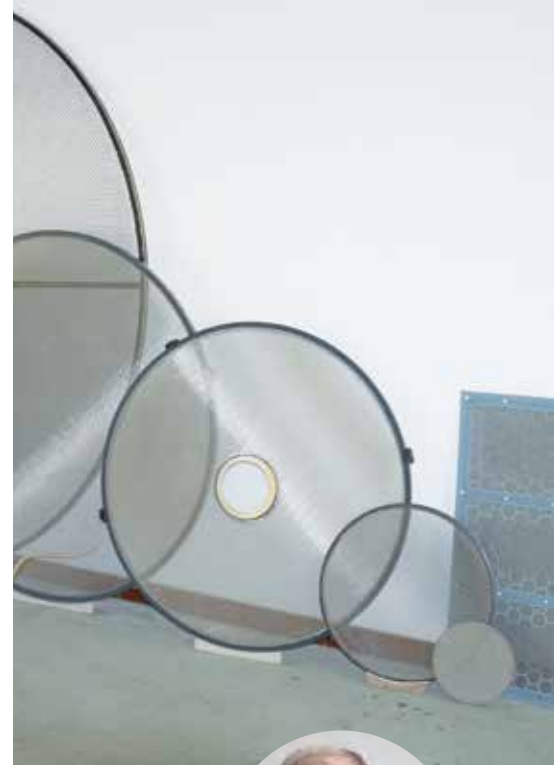
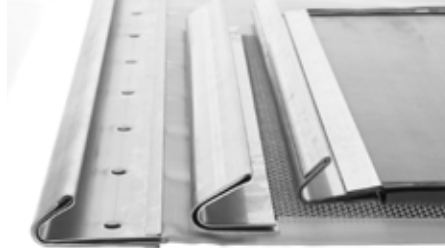
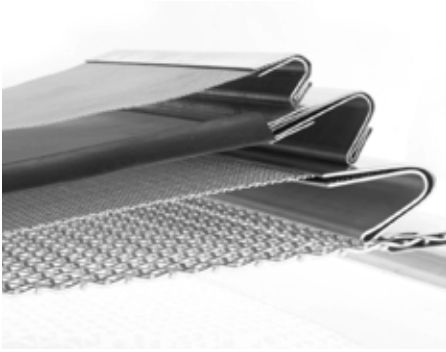
Maschenweite von 3 μ bis 12,5 mm | Drahtstärke von 17 μ bis 1,5 mm | Als Rollenware oder Zuschnitt | Mit glatter Bindung, Körperbindung oder Tressengewebe | Gewebelamine | Metallfaservliese

Gewebeveredelung nach Wunsch:

Ultraschallreinigen | Kalandrieren | Stabilisieren | Spannungsarm glühen | Lackieren | Beschichten



Perfekter Rahmen durch Verkleben statt Verschweißen



BODE High-Lights

- Abholservice, Aufarbeitung und Neufertigung von Siebrahmen
- Anwendungsbezogene Entwicklung von Siebrahmen
- Weben von Sonderwerkstoffen nach Kundenvorgabe
- Einzelstückfertigung
- Vom Einzelstück zur Serienfertigung
- Forschung und Entwicklung – auf den Praxisbezug kommt es uns an
- Vom Neusieb bis zur Neubespannung: Siebtechnik mit Rundum-Service
- Optimierung Siebrahmen: Deutliche Zeitreduzierung beim Wechsel der Klopfbälle durch Änderung im Rahmenbereich. Kein komplettes Ablösen des Gewebes mehr nötig.

Neubespannung:

Wir bespannen: Taumelsiebe | Ultraschallsiebe | Rüttelsiebe | Rechtecksiebe und Rundsiebe aller namenhaften Hersteller und Eigenkonstruktionen

Siebrahmenfertigung:

Neufertigung kompletter Siebrahmen für z.B. Ultraschallsiebe | Rüttelsiebe | Rechtecksiebe und Rundsiebe



Luzian Schneider

„Wir hatten die Aufgabe, einen lebensmittelkonformen Siebrahmen mit Bespannung zu fertigen. Dabei musste das Profil des Rahmens unverändert bleiben. Lebensmittelkonformität kann nur mit einem tottraumfreien Profil erreicht werden.“

Die einzige Lösung war eine Kombination aus zwei Profilen und diese zu verkleben. Lückenloses Verschweißen hätte den Rahmen verzogen. Diese Rahmenlösung funktioniert bestens, unser Kunde ist hochzufrieden.“

Pressling sorgt für saubere Lüftung



Kordula Schmid

„Für eine Be- und Entlüftungsanlage mussten wir eine Lösung finden, bei der eine sichere Belüftung gewährleistet war, dass weder Schmutz von außen eindringen noch Schmierstoffe aus der Anlage austreten durften. Die ideale Lösung war hier ein Drahtgestrick als Pressling. Die Offenporigkeit sichert eine gute Durchlüftung, für Schmutz und Schmierstoffe gibt es kein Durchkommen.“

BODE High-Lights

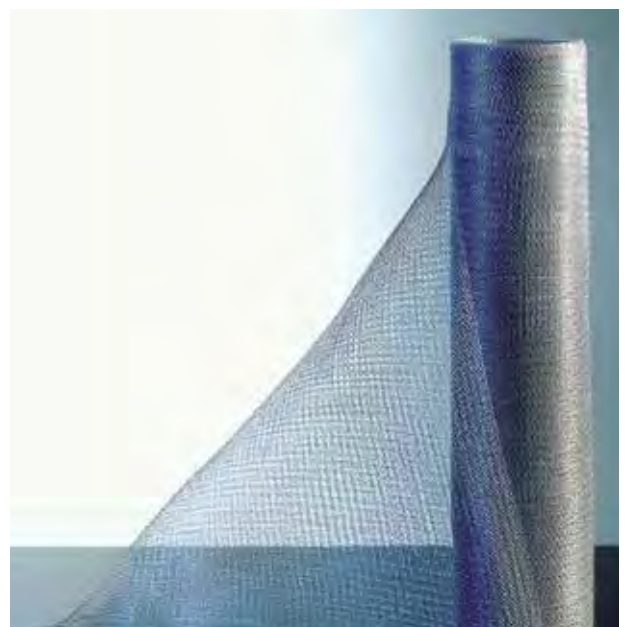
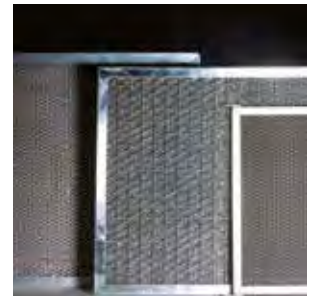
- Individuelle Lösungen bei Tropfenabscheidern, Demistern, Flammenschutzfiltern und Prallschutzfiltern
- Titan- und Kupfergewebe möglich
- Kurze Lieferzeiten mit höchster Qualität
- Einzel- und Serienfertigung
- Drahtdurchmesser von 0,05 bis 0,7 mm
- Industrielle Teilereinigung mit Restschmutzanalyse

Anwendungsgebiete:

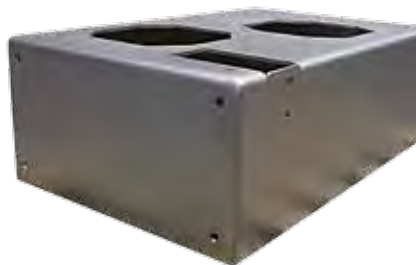
Maschinen- und Anlagenbau | Automobilindustrie | Chemische Industrie | Möbelindustrie | Zivilschutz | Vandalismusschutz

Werkstoffe:

Stahl | Verzinkter Stahl | Aluminium | Kupfer | Edelstähle aller Art | Monel | Inconel | Kunststoffe und Glasfasern als Fäden oder Fasern | Kohlefasern | Titan



Präzise Vorarbeit erspart aufwendiges Nachbearbeiten



Marc Kötz

BODE High-Lights

- Laserteile und Baugruppen für höchste Ansprüche
- Je komplizierter desto besser
- Geringste Fertigungstoleranzen (+/-0,1mm)

Oberflächenbehandlung:

Beizen | E-Polieren | Strahlen | Lackieren | etc.

Mechanische Bearbeitung:

Richten | Kanten | Durchlaufentgraten | Verrunden | Gleitschleifen | Trowalieren

Schweißroboter: Einzelteil- oder Serien-Schweißen im WIG- | MIG- oder MAG-Verfahren | Orbitalschweißen | Rundnahtschweißen | CNC-Bolzen-Schweißen | Montage von kompletten Laserbaugruppen

Werkstoffverarbeitung:


Edelstahl 1.4301 und 1.4571 in den Stärken ab 1,0 - 30 mm | Stahl in den Stärken ab 1,0 - 25 mm | Aluminium AlMg3 in den Stärken ab 1,0 - 15 mm | Sowie Sonderwerkstoffe wie z.B. Alloy | Zirkonium 702


„Ein neuer Kunde klagte, dass er bei allen Laserteilen mühsam die Schnittkanten entgraten musste. Von uns erhält er jetzt Bauteile, die nicht nur verletzungsfrei entgratet, sondern sauber verrundet sind. Außerdem können wir dem Kunden nach Prüfung seiner Zeichnung häufig Vorschläge machen, wie man die Baugruppen einfacher und kostengünstiger produziert. Ein geldwerter BODE-Vorteil, ohne zusätzliche Kosten.“

Wenn es um Lösungen
aus Metall geht, sind wir
in unserem Element.
Stellen Sie uns Aufgaben.



BODE Industrievertretung GmbH
Friedrich-Ebert-Straße 5
58730 Fröndenberg

 02378 9186-0

 02378 9186-13

 bodegmbh.de

 post@bodegmbh.de

Guten Service erlebbar machen!